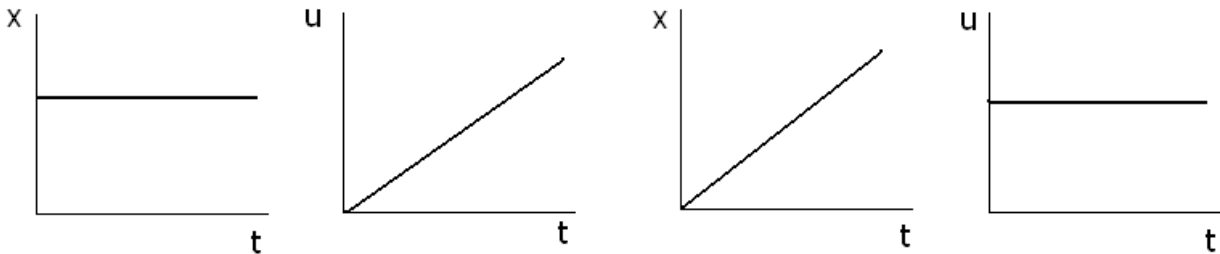
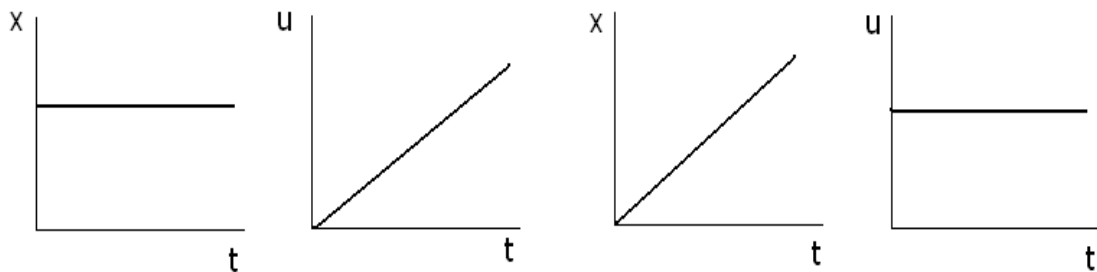


1. Ποια από τις παρακάτω γραφικές παραστάσεις δείχνει ένα σώμα ακίνητο

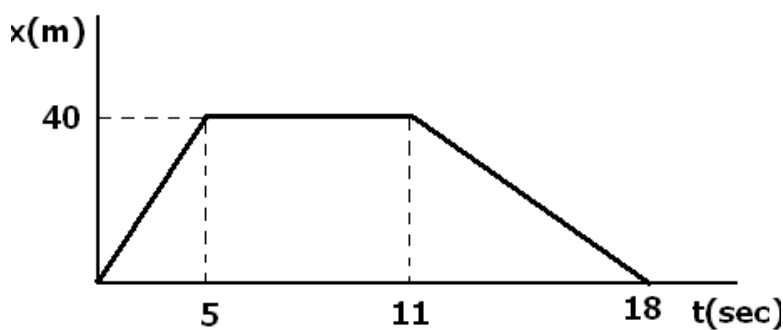


2. Ποιες από τις παρακάτω γραφικές παραστάσεις δείχνουν ότι ένα σώμα κάνει ευθύγραμμη ομαλή κίνηση



3. Να μετατρέψετε σε m/sec τις ταχύτητες  
 α) 36km/h      β) 90km/h

4. Στη γραφική παράσταση του διπλανού σχήματος φαίνεται η μεταβολή της θέσης ενός σώματος σε σχέση με τον χρόνο  
 α) Έχει μείνει για κάποιο χρονικό διάστημα ακίνητο; (δικαιολογείστε)  
 β) να υπολογίσετε την συνολική μετατόπιση του σώματος από την χρονική στιγμή  $t=0$  έως την χρονική στιγμή  $t=5\text{sec}$   
 γ) Να υπολογίσετε την ολική μετατόπιση του σώματος από την χρονική στιγμή  $t=0$  έως την χρονική στιγμή  $t=18\text{sec}$   
 δ) Να υπολογίσετε το ολικό διάστημα που διανύει το σώμα



*Aggeliki Hliopoulou*